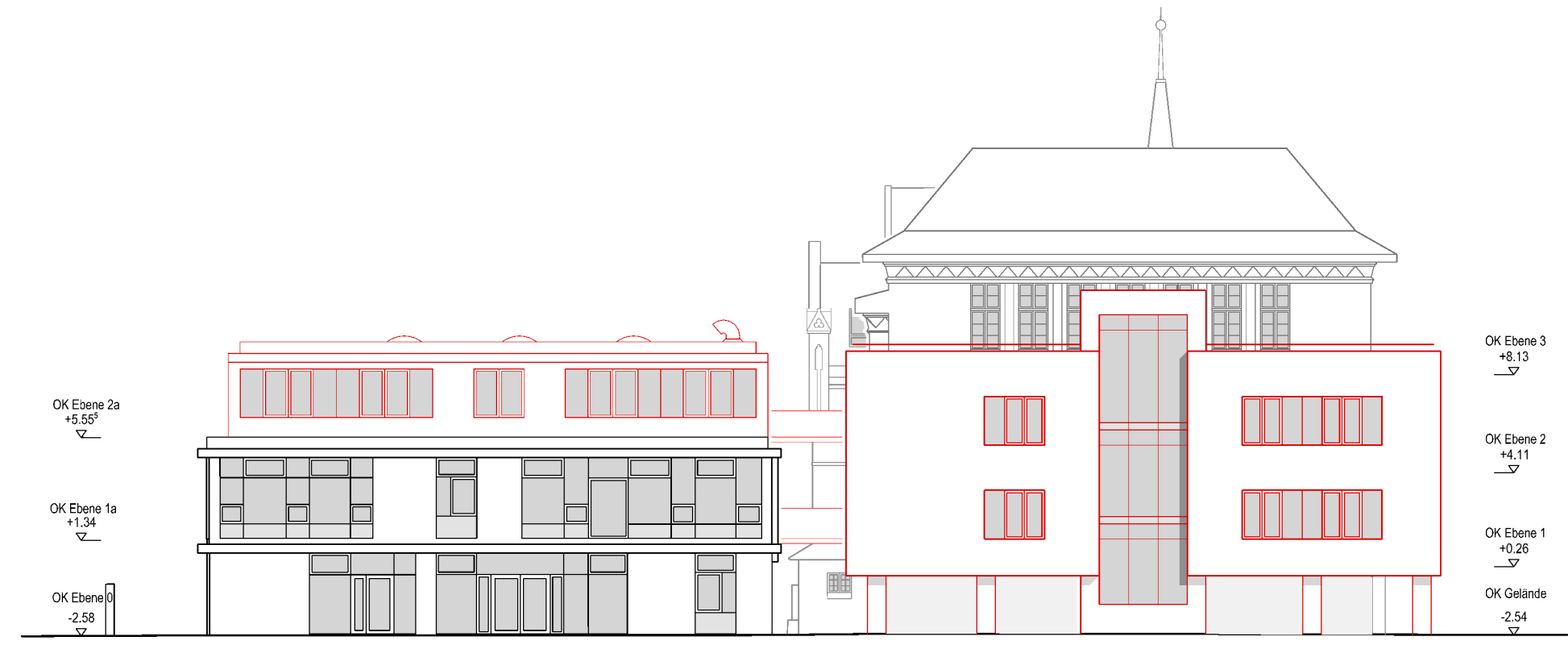




ANSICHT NO



ANSICHT SO

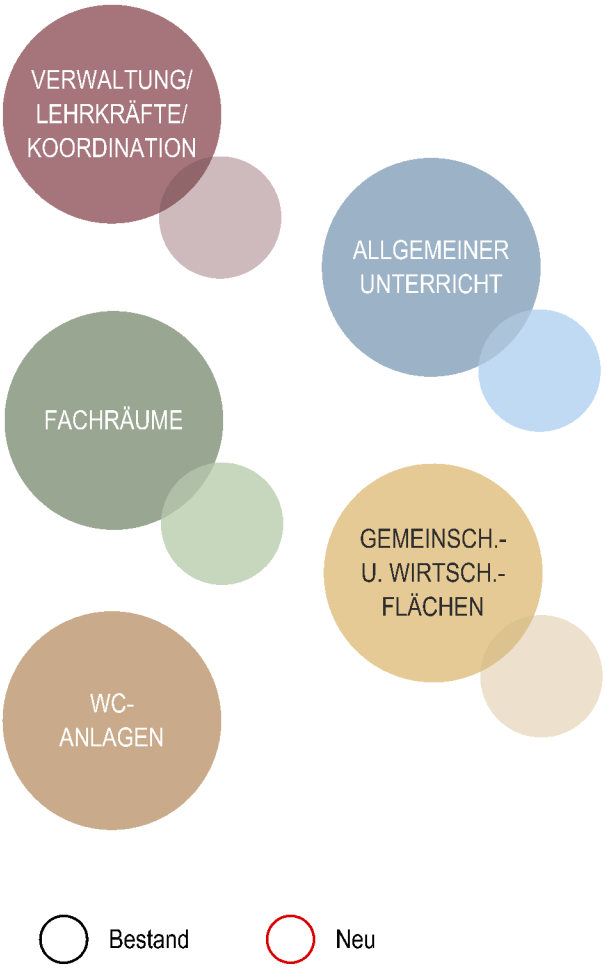


ANSICHT SW

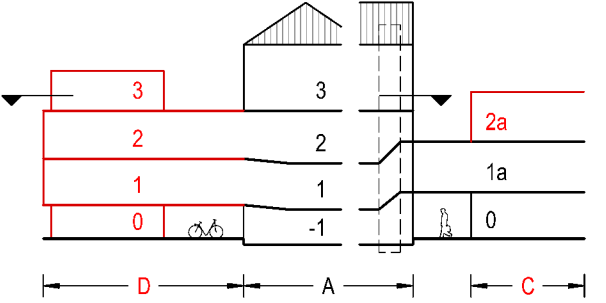


ANSICHT NW

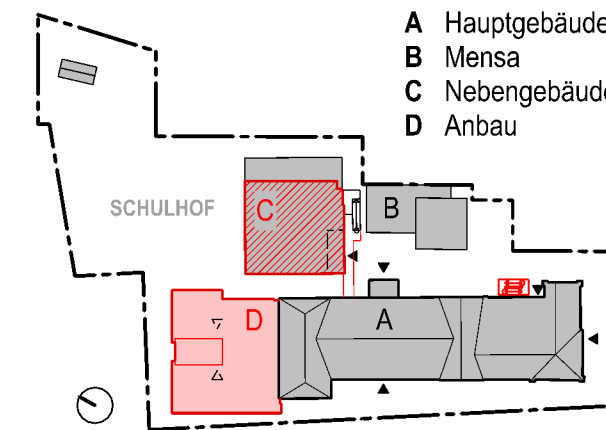
LEGENDE



SCHNITTFÜHRUNG



NAVIGATOR



Machbarkeitsstudie

Projekt	Humboldt-Gymnasium - Erweiterung und Erhöhung der Zügigkeit von 3,5 auf 4 Bahnhofsstraße 80, 15732 Eichwalde
Auftraggeber	Landkreis Dahme Spreewald Amt für Zentrales Gebäude- u. Immobilienmanagement Beethovenweg 14, 15907 Lübben
Planverfasser	Wanta Architekten Beuchstraße 22, 03044 Cottbus
Planinhalt	Variante 5 Ansichten
Datum	20.09.2024
Maßstab	1 : 250
Bl.Nr.	M 5.5 Index -

